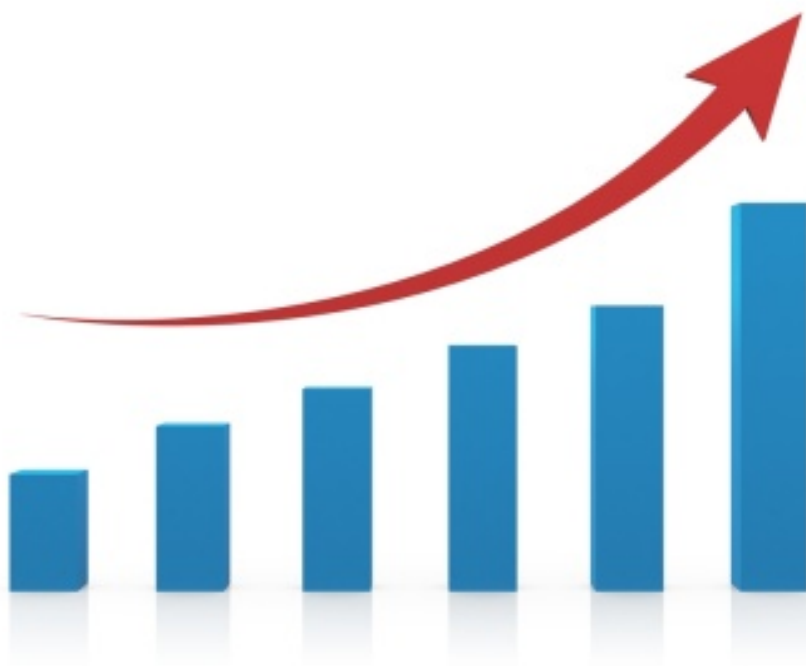


# COVID-19 IN PROVINCIA DI LECCE



REPORT del 31 Dicembre 2021

Aggiornamento delle ore 10.30

---

Documento a cura di Fabrizio Quarta con la collaborazione di Angela Metallo  
Elaborazione dati Carlo Indino

**Tabella 1.** Distribuzione per comune dei casi di infezione da COVID-19.

Comune	N° casi da inizio pandemia	Attualmente positivi	Attualmente positivi per 1.000 Ab.	N. Vaccinati mono, 1 <sup>a</sup> dose	Vaccinati mono, 1 <sup>a</sup> dose per 100 Ab.
ALESSANO	259	23	3,7	5.003	79,7
ALEZIO	299	38	6,8	4.499	80,2
ALLISTE	229	46	7,0	5.101	77,1
ANDRANO	169	29	6,1	3.874	82,0
ARADEO	387	51	5,6	7.522	82,2
ARNESANO	261	66	16,5	3.256	81,3
BAGNOLO DEL SALENTO	63	7	3,9	1.505	82,9
BOTRUGNO	113	20	7,4	2.259	83,9
CALIMERA	245	38	5,5	5.788	83,8
CAMPI SALENTINA	518	114	11,2	8.420	82,9
CANNOLE	93	15	9,0	1.403	83,8
CAPRARICA DI LECCE	89	19	7,9	1.964	82,0
CARMIANO	787	134	11,2	9.612	80,5
CARPIGNANO SALENTINO	137	24	6,4	3.171	85,1
CASARANO	1.255	120	6,1	15.578	78,7
CASTRI' DI LECCE	126	21	7,4	2.334	82,7
CASTRIGNANO DEI GRECI	187	35	9,1	3.247	84,8
CASTRIGNANO DEL CAPO	179	19	3,6	4.274	81,6
CAVALLINO	793	137	10,7	10.529	82,5
COLLEPASSO	348	31	5,3	4.737	81,4
COPERTINO	1.400	582	24,6	19.835	83,9
CORIGLIANO D'OTRANTO	197	28	4,9	4.852	84,8
CORSANO	175	31	5,8	4.190	78,7
CURSI	160	18	4,5	3.299	81,7
CUTROFIANO	449	123	13,9	7.445	84,0
DISO	98	11	3,8	2.480	85,4
GAGLIANO DEL CAPO	167	21	4,1	3.951	77,9
GALATINA	1.263	209	7,9	21.821	82,5
GALATONE	875	196	12,8	12.348	80,6
GALLIPOLI	1.442	136	6,7	15.998	79,3
GIUGGIANELLO	37	3	2,6	974	84,3
GIURDIGNANO	50	6	3,1	1.568	80,5
GUAGNANO	259	63	11,3	4.521	81,2
LECCE	5.479	1.283	13,3	76.757	79,5
LEQUILE	387	115	13,2	6.874	79,0
LEVERANO	628	162	11,6	11.490	82,3
LIZZANELLO	723	139	11,6	9.857	82,1
MAGLIE	567	101	7,2	11.442	81,5
MARTANO	390	113	12,6	7.247	80,9
MARTIGNANO	58	21	12,9	1.349	82,8
MATINO	858	124	11,0	8.588	76,1
MELENDUGNO	540	54	5,4	7.828	78,3
MELISSANO	506	134	19,2	5.318	76,0
MELPIGNANO	41	6	2,7	1.826	82,7
MIGGIANO	180	20	5,8	2.782	81,2

Comune	N° casi da inizio pandemia	Attualmente positivi	Attualmente positivi per 1.000 Ab.	N. Vaccinati mono, 1 <sup>a</sup> dose	Vaccinati mono, 1 <sup>a</sup> dose per 100 Ab.
MINERVINO DI LECCE	113	1	0,3	2.844	79,9
MONTERONI DI LECCE	718	195	14,2	10.843	78,7
MONTESANO SALENTINO	147	25	9,4	2.152	81,3
MORCIANO DI LEUCA	66	5	1,6	2.565	80,7
MURO LECCESE	146	44	9,0	4.061	83,0
NARDO'	1.722	351	11,2	25.256	80,8
NEVIANO	158	29	5,7	4.085	79,9
NOCIGLIA	105	32	14,4	1.818	82,1
NOVOLI	340	98	12,6	6.442	82,9
ORTELLE	86	10	4,3	1.879	81,1
OTRANTO	258	52	8,9	4.538	77,6
PALMARIGGI	38	6	4,2	1.205	84,1
PARABITA	479	53	6,0	6.969	78,7
PATU'	41	1	0,6	1.339	80,9
POGGIARDO	274	45	7,6	4.841	81,6
PRESICCE-ACQUARICA	483	71	7,3	7.419	76,1
RACALE	641	80	7,3	8.383	77,0
RUFFANO	582	62	6,4	7.375	76,6
SALICE SALENTINO	395	73	9,0	6.557	80,9
SALVE	137	17	3,7	3.465	76,1
SANARICA	63	7	4,7	1.200	81,2
SAN CESARIO DI LECCE	482	127	15,8	6.558	81,4
SAN DONATO DI LECCE	313	105	18,7	4.698	83,8
SANNICOLA	273	30	5,2	4.517	78,1
SAN PIETRO IN LAMA	171	20	5,7	2.794	79,6
SANTA CESAREA TERME	83	3	1,0	2.440	81,8
SCORRANO	494	106	15,5	5.546	80,9
SECLI'	116	6	3,2	1.594	85,8
SOGLIANO CAVOUR	131	31	7,8	3.318	83,3
SOLETO	261	48	9,0	4.306	80,6
SPECCHIA	212	25	5,3	3.740	79,2
SPONGANO	129	26	7,3	2.917	81,5
SQUINZANO	805	110	7,9	11.037	79,4
STERNATIA	61	8	3,6	1.823	82,2
SUPERSANO	227	18	4,2	3.402	79,2
SURANO	51	8	5,0	1.269	79,7
SURBO	941	282	18,9	12.153	81,3
TAURISANO	1.048	48	4,1	8.809	75,6
TAVIANO	664	150	12,7	9.341	79,1
TIGGIANO	104	12	4,2	2.262	79,0
TREPUZZI	603	130	9,1	11.747	82,1
TRICASE	753	135	7,8	14.063	81,1
TUGLIE	199	31	6,0	4.114	79,2
UGENTO	614	66	5,3	9.498	76,8
UGGIANO LA CHIESA	91	1	0,2	3.496	80,2
VEGLIE	689	246	18,0	11.216	81,9

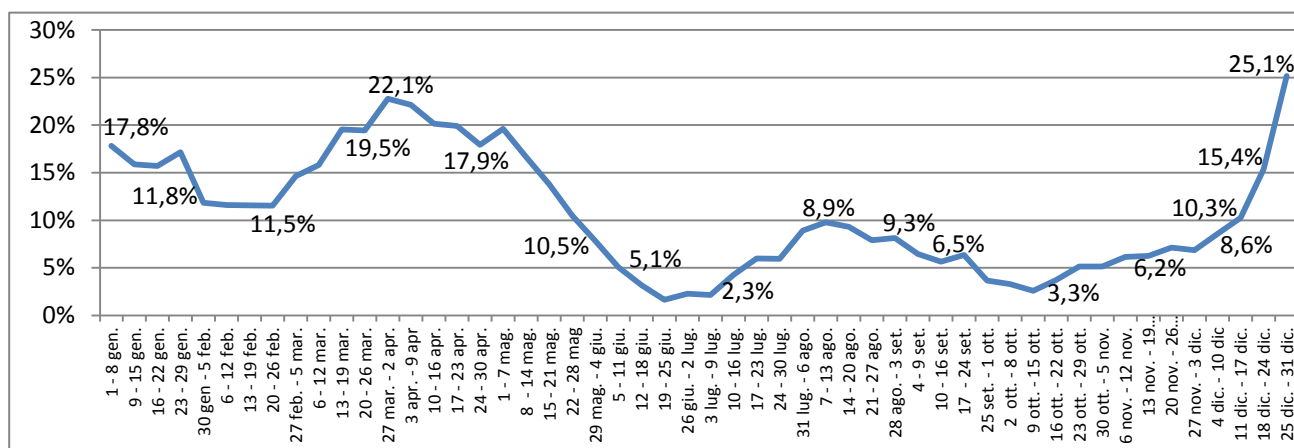
Comune	N° casi da inizio pandemia	Attualmente positivi	Attualmente positivi per 1.000 Ab.	N. Vaccinati mono, 1 <sup>a</sup> dose	Vaccinati Mono, 1 <sup>a</sup> dose per 100 Ab.
VERNOLE	362	57	8,2	5.752	82,6
ZOLLINO	56	14	7,4	1.615	84,8
SAN CASSIANO	103	26	13,0	1.672	83,9
CASTRO	108	6	2,6	2.007	85,6
PORTO CESAREO	533	66	10,5	4.892	77,7
RSA La Fontanella - Ospiti e operatori (9)	80	0	-	-	-
Temporanem. Presenti	986	139	-	-	-
<b>TOTALI</b>	<b>42.201</b>	<b>8.023</b>	<b>10,0</b>	<b>636.548</b>	<b>80,5</b>

Nota: il colore rosso delle celle indica un valore peggiore rispetto al dato provinciale.

**Tabella 2.** Tamponi faringei eseguiti in Provincia di Lecce.

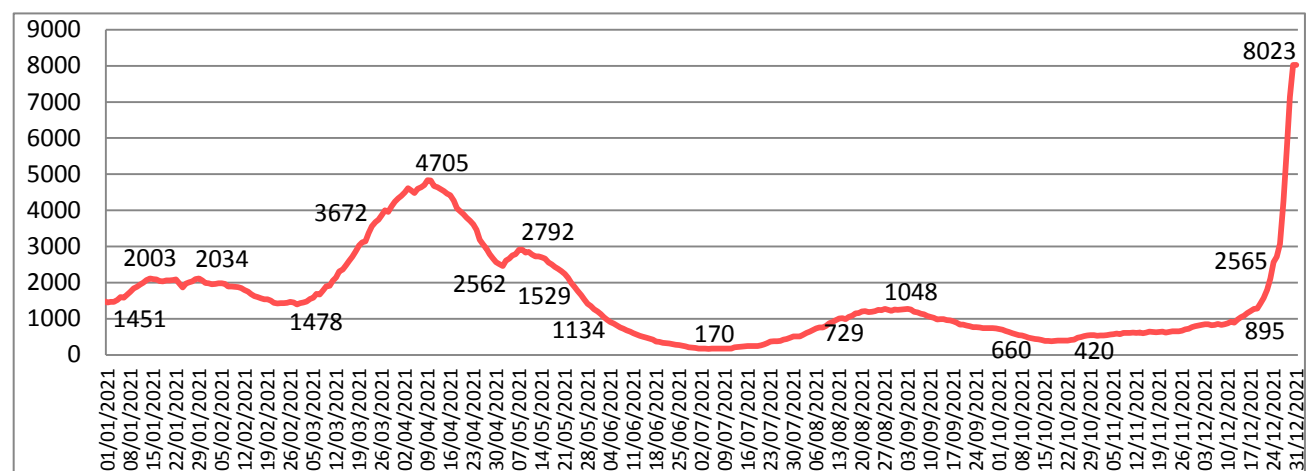
Tamponi eseguiti	N°	%
Tamponi negativi	346.060	89
Tamponi positivi	42.201	11
Tot. (comprensivo dei ripetuti)	<b>1.103.506</b>	-

**Figura 1.** Trend settimanale del rapporto positivi/casi testati dal 1 gennaio 2021 ad oggi.

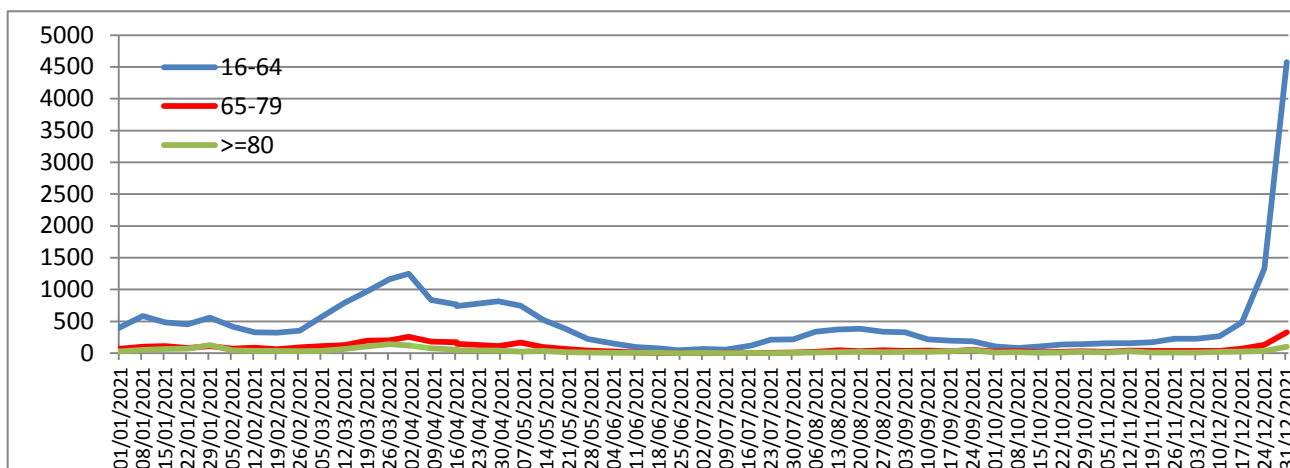


Nota: il dato dell'ultima settimana può subire variazioni in + o in - a causa del consolidamento degli archivi.

**Figura 2.** Trend settimanale dei casi "attualmente positivi" (dal 1 gennaio 2021 ad oggi).



**Figura 3.** Trend settimanale dei nuovi positivi per le fasce di età.



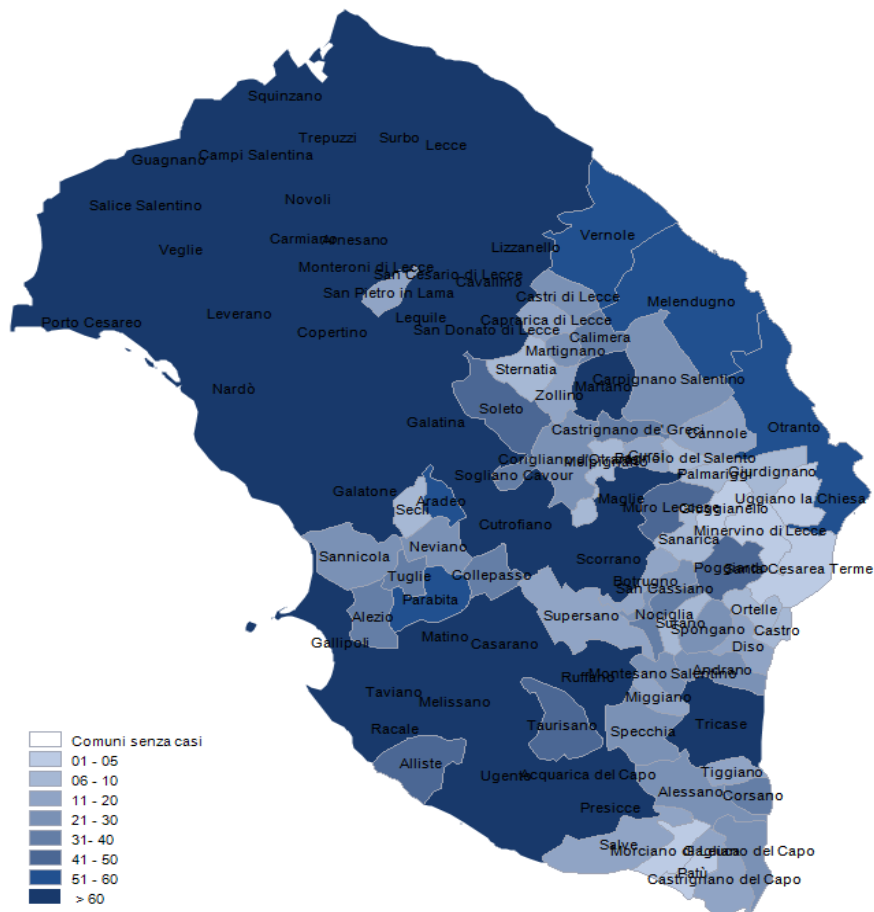
**Tabella 3.** Attualmente positivi per 1.000 Ab.e incidenza settimanale per 100.000 Ab.

Attualmente positivi per 1000 abitanti	<b>10,0</b>
Incidenza 7 giorni (24/12 - 30/12) per 100.000 abitanti	<b>809,6</b>

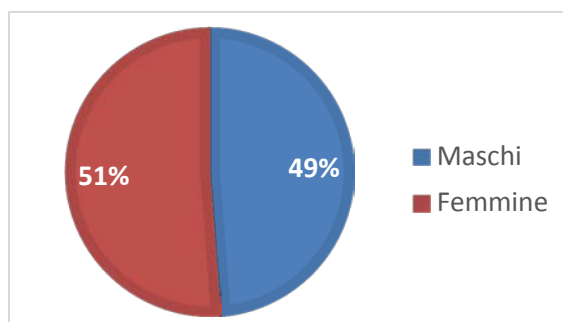
**Tabella 4.** Tasso ospedalizzazione settimanale per 100.000 abitanti pop. vaccinata e non vaccinata.

Tasso di Ospedalizzazione settimanale (24/12 - 30/12) per 100.000 abitanti	Ciclo completo	1 <sup>a</sup> dose	Popolazione non vaccinata
	<b>0,99</b>	<b>3,11</b>	<b>19,40</b>

**Figura 4.** Distribuzione geografica dei cittadini "attualmente positivi" a COVID-19.



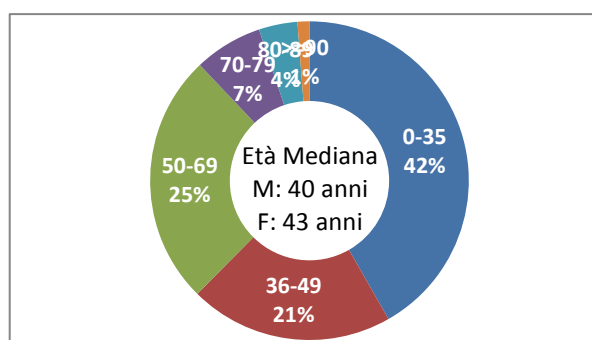
**Figura 5.** Distribuzione per sesso dei casi di infezione da COVID-19.



**Tabella 5.** Distribuzione per fasce di età e sesso dei casi di infezione da COVID-19.

Fasce Età	Maschi	Femmine	Totale	%
0-35	9.110	8.505	17.615	42
36-49	4.061	4.670	8.731	21
50-69	5.203	5.557	10.760	25
70-79	1.424	1.508	2.932	7
80-89	654	1.000	1.654	4
>=90	138	371	509	1
<b>Totali</b>	<b>20.590</b>	<b>21.611</b>	<b>42.201</b>	<b>100</b>

**Figura 6.** Distribuzione per fasce di età dei casi di infezione da COVID-19.



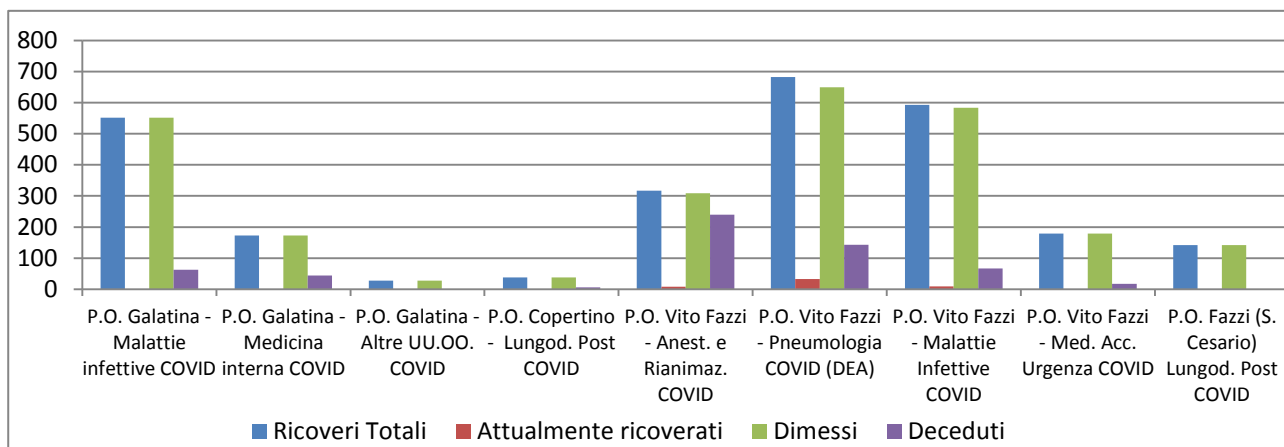
**Tabella 6.** Numero di ricoveri, degenti, dimessi e deceduti per infezione da COVID-19.

Istituto	Ricoveri Totali	Attualmente ricoverati	Dimessi	Deceduti
P.O. Galatina - Malattie infettive COVID	552	0	552	63
P.O. Galatina - Medicina interna COVID	173	0	173	44
P.O. Galatina - Altre UU.OO. COVID	28	0	28	0
P.O. Copertino - Lungod. Post COVID	38	0	38	6
P.O. Vito Fazzi - Anest. e Rianimaz. COVID	317	8	309	240
P.O. Vito Fazzi - Pneumologia COVID (DEA)	683	33	650	143
P.O. Vito Fazzi - Malattie Infettive COVID	593	9	584	67
P.O. Vito Fazzi - Med. Acc. Urgenza COVID	179	0	179	17
P.O. Fazzi (S. Cesario) Lungod. Post COVID	142	0	142	0
<b>Totali</b>	<b>2.705</b>	<b>50</b>	<b>2.655</b>	<b>580</b>

Nota: Il reparto di Pneumologia 2 COVID (DEA) del PO Fazzi è attivo dal 06/11/2020.

Il reparto Med.Acc.Urgenza COVID PO Fazzi è attivo dal 01/01/2021

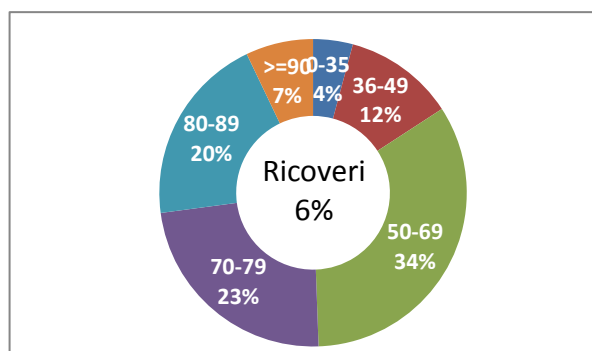
**Figura 7.** Numero di ricoveri, degenti, dimessi e deceduti per infezione da COVID-19.



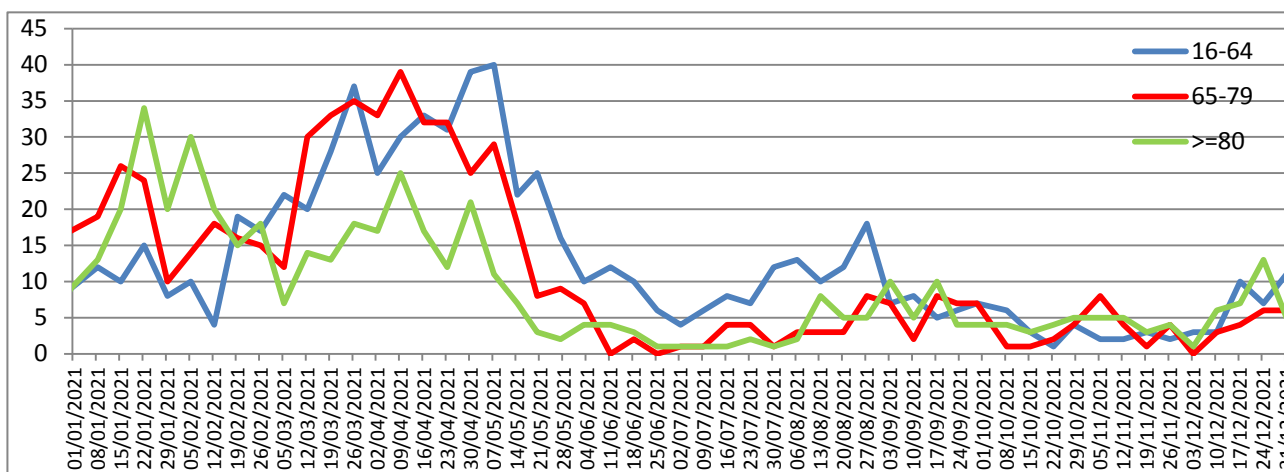
**Tabella 7.** Distribuzione per fasce di età e sesso dei ricoveri per infezione da COVID-19.

Fasce Età	Maschi	Femmine	Totale	%
0-35	68	45	113	4
36-49	167	148	315	12
50-69	577	332	909	34
70-79	357	278	635	23
80-89	263	278	541	20
>=90	82	110	192	7
<b>Totali</b>	<b>1.514</b>	<b>1.191</b>	<b>2.705</b>	<b>100</b>

**Figura 8.** Distribuzione per fasce di età dei ricoveri per infezione da COVID-19.



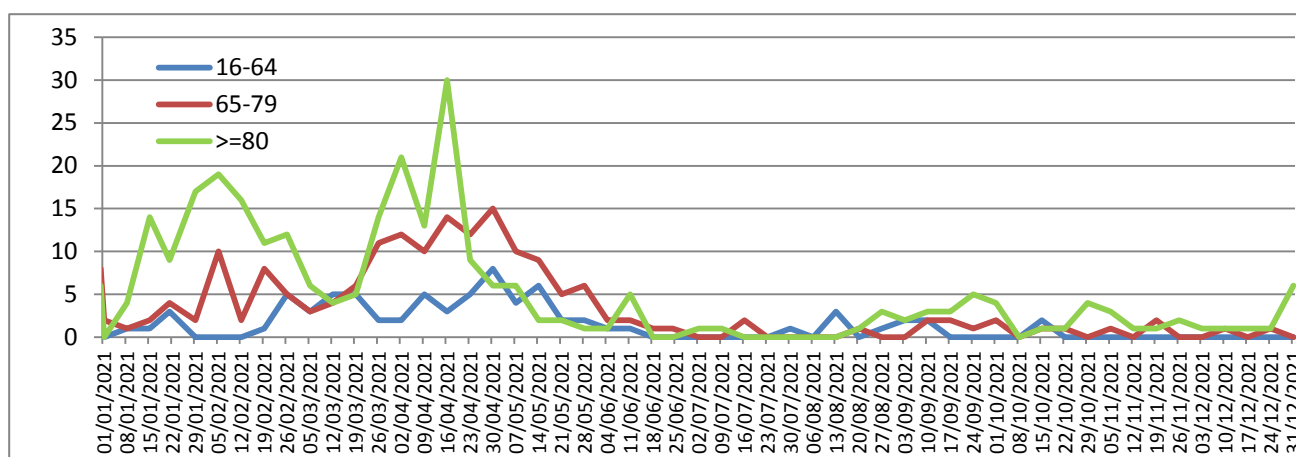
**Figura 9.** Trend settimanale dei ricoveri per le fasce di età.



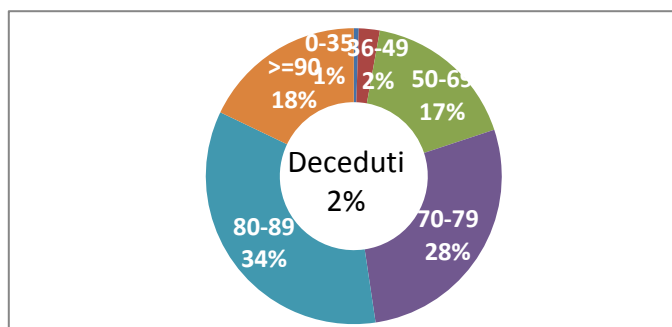
**Tabella 8.** Distribuzione per fasce di età e sesso dei deceduti per infezione da COVID-19.

Fasce Età	Maschi	Femmine	Totale	%
0-35	4	0	4	1
36-49	9	8	17	2
50-69	78	49	127	17
70-79	124	82	206	28
80-89	121	135	256	34
>=90	47	86	133	18
<b>Totali</b>	<b>383</b>	<b>360</b>	<b>743</b>	<b>100</b>

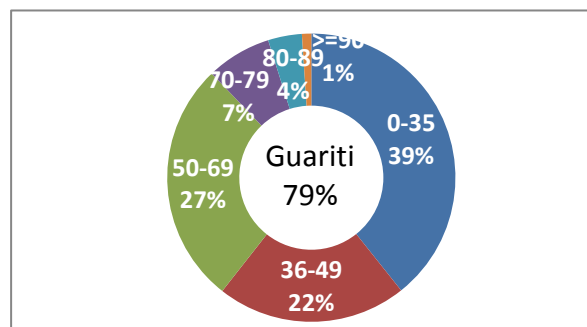
**Figura 10.** Trend settimanale dei deceduti per le fasce di età.



**Figura 11.** Distribuzione per fasce di età dei deceduti da infezione da COVID-19.



**Figura 12.** Distribuzione per fasce di età dei guariti da infezione da COVID-19.



**Tabella 9.** Distribuzione per fasce di età e sesso dei guariti da infezione da COVID-19. dati cumulativi dal 29/02/2020 ad oggi.

Fasce Età	Maschi	Femmine	Totale	%
0-35	6.826	6.312	13.138	39
36-49	3311	3814	7.125	21
50-69	4.394	4.719	9.113	27
70-79	1151	1291	2.442	7
80-89	484	785	1.269	4
>=90	81	269	350	1
<b>Totali</b>	<b>16.247</b>	<b>17.190</b>	<b>33.437</b>	<b>100</b>



**Tabella 10.** Distribuzione dei casi diagnosticati per luogo di esposizione dal 29/02/2020 (dato disponibile per 16.653 casi su 42.201).

Luogo di esposizione	N. Casi	%
Ambito Familiare	13.271	79,7
RSA/Casa di riposo/Comunità disabili	291	1,7
Ospedale Ambulatorio	485	2,9
Centro accoglienza rifugiati	352	2,1
Lavoro	1.158	7,0
Nave/Crociera	78	0,5
Altro	1.018	6,1
<b>Totale</b>	<b>16.653</b>	<b>100</b>

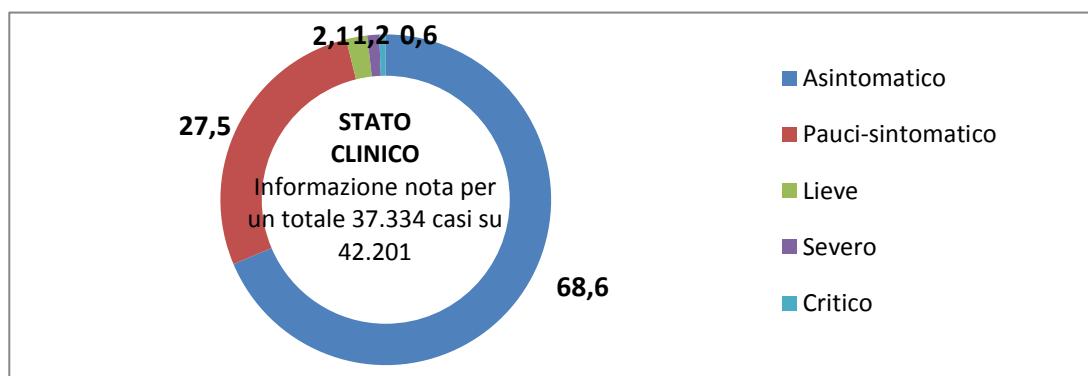
**Figura 13.** Distribuzione dei casi diagnosticati per luogo di esposizione dal 29/02/2020 (dato disponibile per 16.653 casi su 42.201).



**Tabella 11.** Distribuzione dei casi diagnosticati per stato clinico iniziale dal 29/02/2020 (dato disponibile per 37.334 casi su 42.201).

Stato clinico	N. Casi	%
Asintomatico	25.624	68,6
Pauci-sintomatico	10.271	27,5
Lieve	769	2,1
Severo	435	1,2
Critico	235	0,6
<b>Totale</b>	<b>37.334</b>	<b>100</b>

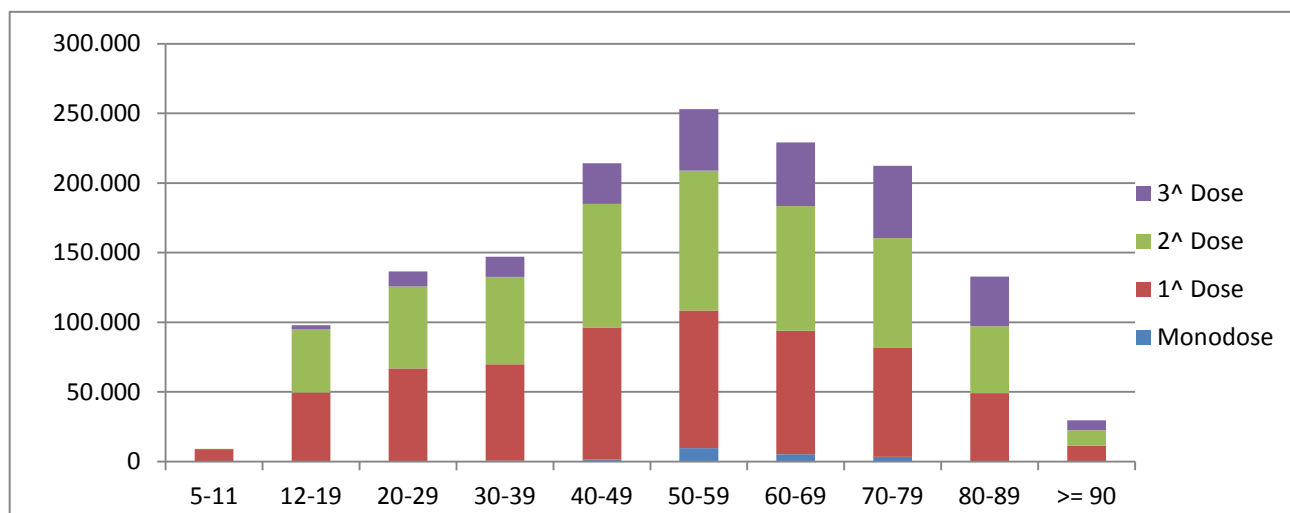
**Figura 14.** Distribuzione dei casi diagnosticati per stato clinico iniziale dal 29/02/2020 (dato disponibile per 37.334 casi su 42.201).



**Tabella 12.** Campagna vaccinale anti Covid 19 - Somministrazioni totali.

Fasce Età	Monodose	1^ Dose	2^ Dose	3^ Dose	Totale
5-11	0	9.062	4	0	9.066
12-19	9	49.653	45.249	2.966	97.877
20-29	289	66.532	58.914	10.798	136.533
30-39	710	69.268	62.597	14.615	147.190
40-49	1.724	94.569	88.734	29.160	214.187
50-59	9.714	98.779	100.357	44.190	253.040
60-69	5.315	88.599	89.454	45.773	229.141
70-79	3.540	78.139	78.781	51.921	212.381
80-89	31	49.162	47.962	35.698	132.853
>= 90	1	11.452	11.039	7.227	29.719
<b>Totale</b>	<b>21.333</b>	<b>615.215</b>	<b>583.091</b>	<b>242.348</b>	<b>1.461.987</b>

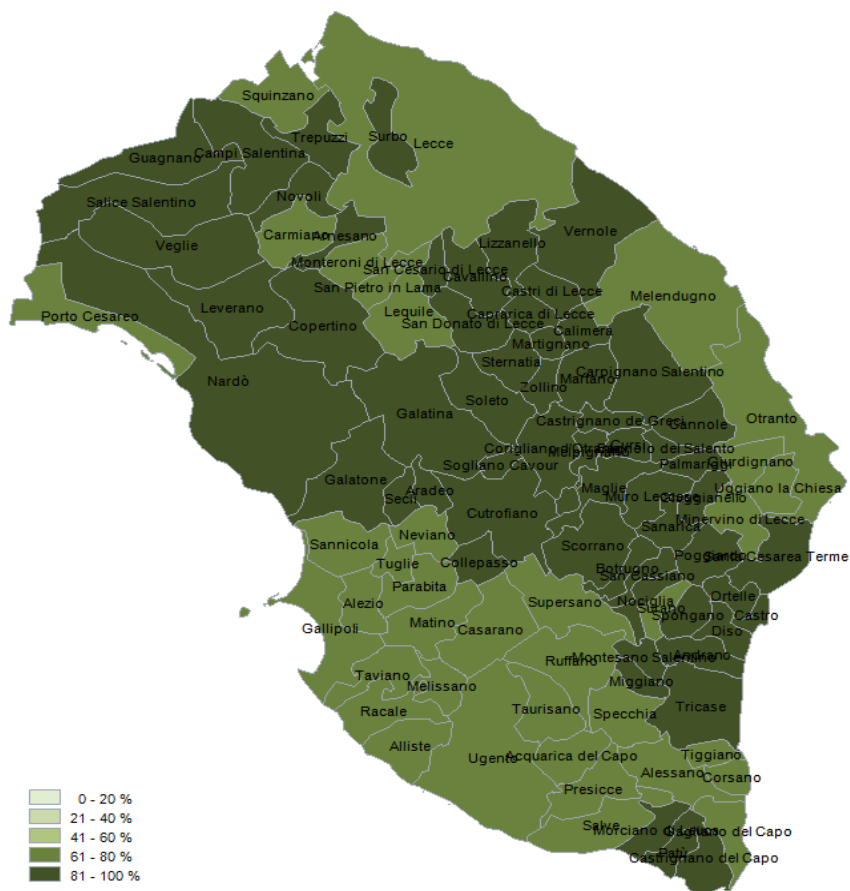
**Figura 15.** Campagna vaccinale anti Covid 19 - Somministrazioni totali.



**Tabella 13.** Campagna vaccinale anti Covid 19 - Vaccinati monodose e 1^ dose per 100 abitanti.

Fasce Età	1^ Dose e Monodose	Monodose e 1^ dose/100 Ab.
5-11	9.062	21
12-19	49.662	84
20-29	66.821	83
30-39	69.978	80
40-49	96.293	80
50-59	108.493	85
60-69	93.914	90
70-79	81.679	92
80-89	49.193	90
>= 90	11.453	75
<b>Totale</b>	<b>636.548</b>	<b>85</b>

**Figura 17.** Distribuzione geografica dei cittadini vaccinati monodose e 1<sup>a</sup> dose.



I dati riportati sono quelli in possesso di questo ufficio nel giorno e alle ore indicati nella copertina del report.

Si consideri che i dati si riferiscono alla residenza anagrafica dei cittadini ma potrebbero non coincidere con il reale domicilio. Sono considerati temporaneamente presenti i cittadini momentaneamente domiciliati in provincia di Lecce.

Si consideri inoltre che trattasi di dati molto dinamici che variano costantemente, per cui l'attribuzione ai comuni di alcune unità potrebbe risentire di queste problematiche e pertanto potrebbero risultare discordanti al momento della rilevazione con quelli forniti da altri enti o uffici.

Si consideri infine che solo per la RSA la fontanella di Soleto è stato considerato come domicilio degli utenti e degli operatori la sede della RSA.

Dall'8 gennaio 2021 il report include i dati, per comune di residenza, dei vaccinati nella campagna di vaccinazione anti COVID avviata il 27 dicembre 2020.

*Hanno contribuito alla realizzazione del report*

*Il gruppo di lavoro U.O.C. Statistica ed Epidemiologia ASL Lecce: Sig.ra Valeria Gerardi, Sig.ra Ornella Guida, Sig. Donato Rollo.*