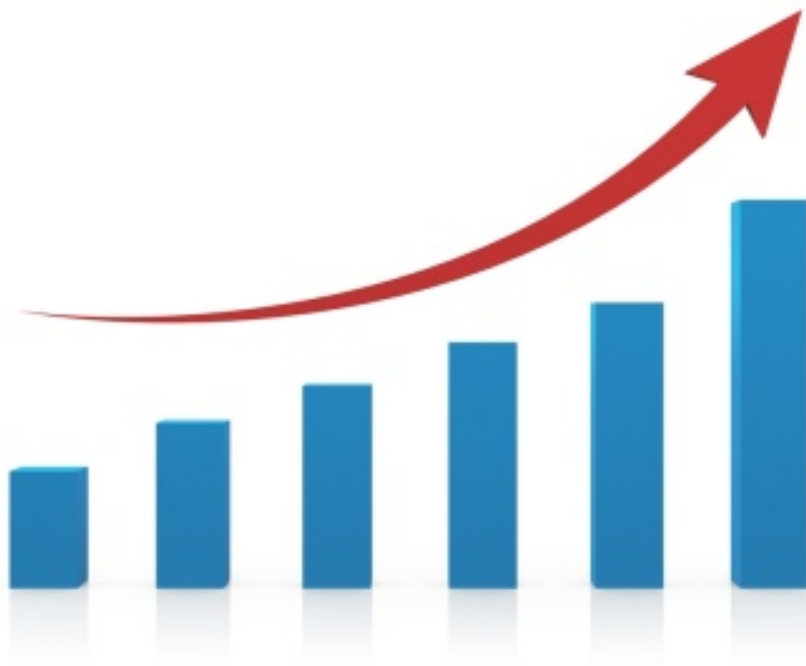


COVID-19 IN PROVINCIA DI LECCE



REPORT del 1 Ottobre 2021

Aggiornamento delle ore 10.30

Documento a cura di Fabrizio Quarta con la collaborazione di Angela Metallo
Elaborazione dati Carlo Indino

Tabella 1. Distribuzione per comune dei casi di infezione da COVID-19.

| Comune | N° casi da inizio pandemia | Attualmente positivi | Attualmente positivi per 1.000 Ab. | N. Vaccinati mono, 1 ^a dose | Vaccinati mono, 1 ^a dose per 100 Ab. |
|-----------------------|----------------------------|----------------------|------------------------------------|--|---|
| ALESSANO | 218 | 0 | 0,0 | 4.637 | 73,8 |
| ALEZIO | 250 | 1 | 0,2 | 4.166 | 74,3 |
| ALLISTE | 173 | 8 | 1,2 | 4.701 | 71,1 |
| ANDRANO | 133 | 1 | 0,2 | 3.669 | 77,6 |
| ARADEO | 330 | 7 | 0,8 | 7.049 | 77,0 |
| ARNESANO | 184 | 0 | 0,0 | 3.034 | 75,7 |
| BAGNOLO DEL SALENTO | 56 | 0 | 0,0 | 1.411 | 77,7 |
| BOTRUGNO | 87 | 0 | 0,0 | 2.166 | 80,4 |
| CALIMERA | 188 | 5 | 0,7 | 5.402 | 78,2 |
| CAMPI SALENTINA | 382 | 12 | 1,2 | 7.947 | 78,2 |
| CANNOLE | 78 | 0 | 0,0 | 1.317 | 78,6 |
| CAPRARICA DI LECCE | 61 | 2 | 0,8 | 1.841 | 76,9 |
| CARMIANO | 603 | 17 | 1,4 | 8.964 | 75,1 |
| CARPIGNANO SALENTINO | 100 | 2 | 0,5 | 2.959 | 79,4 |
| CASARANO | 1.054 | 31 | 1,6 | 14.503 | 73,2 |
| CASTRI' DI LECCE | 104 | 2 | 0,7 | 2.209 | 78,3 |
| CASTRIGNANO DEI GRECI | 147 | 1 | 0,3 | 3.058 | 79,9 |
| CASTRIGNANO DEL CAPO | 153 | 0 | 0,0 | 3.996 | 76,3 |
| CAVALLINO | 591 | 19 | 1,5 | 9.761 | 76,5 |
| COLLEPASSO | 301 | 2 | 0,3 | 4.429 | 76,1 |
| COPERTINO | 750 | 10 | 0,4 | 18.302 | 77,4 |
| CORIGLIANO D'OTRANTO | 167 | 0 | 0,0 | 4.587 | 80,2 |
| CORSANO | 134 | 2 | 0,4 | 3.846 | 72,2 |
| CURSI | 135 | 3 | 0,7 | 3.111 | 77,1 |
| CUTROFIANO | 257 | 3 | 0,3 | 7.005 | 79,0 |
| DISO | 86 | 0 | 0,0 | 2.376 | 81,8 |
| GAGLIANO DEL CAPO | 139 | 3 | 0,6 | 3.660 | 72,1 |
| GALATINA | 889 | 26 | 1,0 | 20.392 | 77,1 |
| GALATONE | 599 | 1 | 0,1 | 11.389 | 74,3 |
| GALLIPOLI | 1.224 | 36 | 1,8 | 14.890 | 73,8 |
| GIUGGIANELLO | 27 | 0 | 0,0 | 927 | 80,3 |
| GIURDIGNANO | 33 | 4 | 2,1 | 1.466 | 75,3 |
| GUAGNANO | 193 | 4 | 0,7 | 4.298 | 77,2 |
| LECCE | 3.867 | 104 | 1,1 | 71.120 | 73,7 |
| LEQUILE | 237 | 0 | 0,0 | 6.379 | 73,3 |
| LEVERANO | 415 | 17 | 1,2 | 10.688 | 76,6 |
| LIZZANELLO | 545 | 9 | 0,7 | 9.146 | 76,2 |
| MAGLIE | 429 | 2 | 0,1 | 10.710 | 76,3 |
| MARTANO | 251 | 4 | 0,4 | 6.719 | 75,0 |
| MARTIGNANO | 34 | 0 | 0,0 | 1.271 | 78,0 |
| MATINO | 665 | 12 | 1,1 | 7.880 | 69,9 |
| MELENDUGNO | 464 | 20 | 2,0 | 7.188 | 71,9 |
| MELISSANO | 360 | 6 | 0,9 | 4.868 | 69,6 |
| MELPIGNANO | 34 | 0 | 0,0 | 1.708 | 77,4 |
| MIGGIANO | 149 | 1 | 0,3 | 2.653 | 77,4 |

| Comune | N° casi da inizio pandemia | Attualmente positivi | Attualmente positivi per 1.000 Ab. | N. Vaccinati mono, 1 ^a dose | Vaccinati mono, 1 ^a dose per 100 Ab. |
|----------------------|----------------------------|----------------------|------------------------------------|--|---|
| MINERVINO DI LECCE | 72 | 0 | 0,0 | 2.671 | 75,0 |
| MONTERONI DI LECCE | 503 | 7 | 0,5 | 10.158 | 73,7 |
| MONTESANO SALENTINO | 117 | 0 | 0,0 | 1.995 | 75,4 |
| MORCIANO DI LEUCA | 61 | 5 | 1,6 | 2.405 | 75,7 |
| MURO LECCESE | 100 | 1 | 0,2 | 3.854 | 78,8 |
| NARDO' | 1.213 | 28 | 0,9 | 23.514 | 75,2 |
| NEVIANO | 122 | 15 | 2,9 | 3.897 | 76,2 |
| NOCIGLIA | 56 | 1 | 0,5 | 1.729 | 78,1 |
| NOVOLI | 231 | 4 | 0,5 | 6.071 | 78,1 |
| ORTELLE | 71 | 3 | 1,3 | 1.799 | 77,6 |
| OTRANTO | 195 | 7 | 1,2 | 4.204 | 71,9 |
| PALMARIGGI | 29 | 0 | 0,0 | 1.143 | 79,8 |
| PARABITA | 379 | 4 | 0,5 | 6.583 | 74,3 |
| PATU' | 40 | 1 | 0,6 | 1.238 | 74,8 |
| POGGIARDO | 218 | 5 | 0,8 | 4.608 | 77,6 |
| PRESICCE-ACQUARICA | 394 | 6 | 0,6 | 6.775 | 69,5 |
| RACALE | 520 | 43 | 4,0 | 7.687 | 70,6 |
| RUFFANO | 393 | 0 | 0,0 | 6.785 | 70,5 |
| SALICE SALENTINO | 316 | 4 | 0,5 | 6.197 | 76,5 |
| SALVE | 112 | 14 | 3,1 | 3.153 | 69,2 |
| SANARICA | 51 | 0 | 0,0 | 1.136 | 76,9 |
| SAN CESARIO DI LECCE | 314 | 9 | 1,1 | 6.080 | 75,4 |
| SAN DONATO DI LECCE | 174 | 1 | 0,2 | 4.368 | 77,9 |
| SANNICOLA | 217 | 1 | 0,2 | 4.175 | 72,2 |
| SAN PIETRO IN LAMA | 145 | 0 | 0,0 | 2.589 | 73,8 |
| SANTA CESAREA TERME | 64 | 3 | 1,0 | 2.320 | 77,8 |
| SCORRANO | 357 | 4 | 0,6 | 5.172 | 75,4 |
| SECLI' | 102 | 0 | 0,0 | 1.495 | 80,5 |
| SOGLIANO CAVOUR | 71 | 0 | 0,0 | 3.110 | 78,1 |
| SOLETO | 192 | 14 | 2,6 | 4.018 | 75,2 |
| SPECCHIA | 165 | 1 | 0,2 | 3.505 | 74,2 |
| SPONGANO | 82 | 2 | 0,6 | 2.760 | 77,1 |
| SQUINZANO | 638 | 21 | 1,5 | 10.284 | 74,0 |
| STERNATIA | 48 | 2 | 0,9 | 1.725 | 77,8 |
| SUPERSANO | 202 | 2 | 0,5 | 3.196 | 74,4 |
| SURANO | 41 | 0 | 0,0 | 1.214 | 76,3 |
| SURBO | 617 | 15 | 1,0 | 11.285 | 75,5 |
| TAURISANO | 974 | 10 | 0,9 | 8.011 | 68,7 |
| TAVIANO | 505 | 15 | 1,3 | 8.605 | 72,9 |
| TIGGIANO | 90 | 0 | 0,0 | 2.134 | 74,5 |
| TREPUZZI | 437 | 14 | 1,0 | 11.061 | 77,3 |
| TRICASE | 559 | 7 | 0,4 | 13.056 | 75,3 |
| TUGLIE | 137 | 1 | 0,2 | 3.801 | 73,1 |
| UGENTO | 473 | 14 | 1,1 | 8.650 | 70,0 |
| UGGIANO LA CHIESA | 67 | 0 | 0,0 | 3.291 | 75,5 |
| VEGLIE | 411 | 3 | 0,2 | 10.448 | 76,3 |

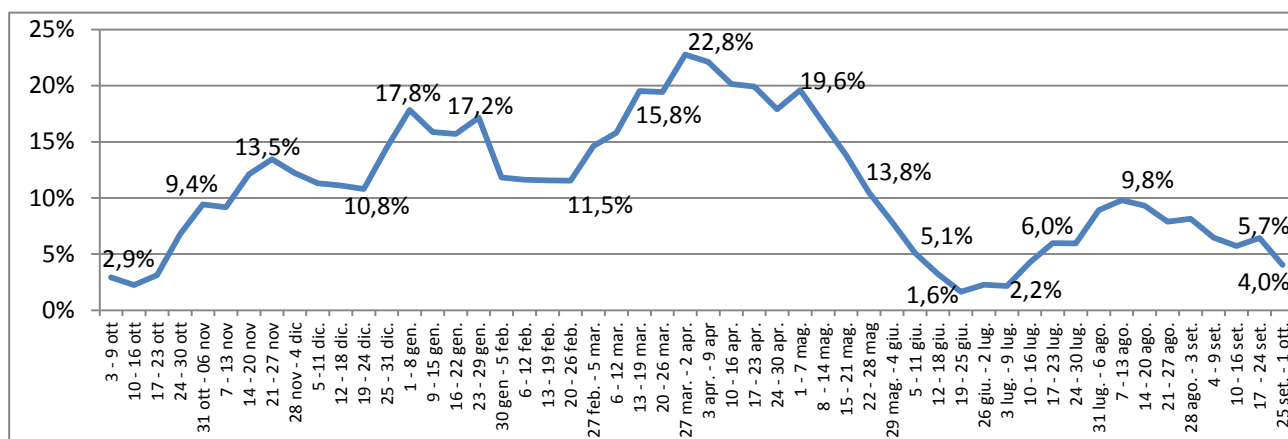
| Comune | N° casi da inizio pandemia | Attualmente positivi | Attualmente positivi per 1.000 Ab. | N. Vaccinati mono, 1 ^a dose | Vaccinati Mono, 1 ^a dose per 100 Ab. |
|--|----------------------------|----------------------|------------------------------------|--|---|
| VERNOLE | 291 | 9 | 1,3 | 5.398 | 77,5 |
| ZOLLINO | 41 | 0 | 0,0 | 1.514 | 79,5 |
| SAN CASSIANO | 75 | 1 | 0,5 | 1.591 | 79,8 |
| CASTRO | 91 | 1 | 0,4 | 1.902 | 81,1 |
| PORTO CESAREO | 446 | 5 | 0,8 | 4.415 | 70,2 |
| RSA La Fontanella - Ospiti e operatori (9) | 74 | 0 | - | - | - |
| Temporanem. Presenti | 731 | 34 | - | - | - |
| TOTALI | 31.300 | 714 | 0,9 | 592.573 | 74,9 |

Nota: il colore rosso delle celle indica un valore peggiore rispetto al dato provinciale.

Tabella 2. Tamponi faringei eseguiti in Provincia di Lecce.

| Tamponi eseguiti | N° | % |
|---------------------------------|----------------|----|
| Tamponi negativi | 265.051 | 89 |
| Tamponi positivi | 31.300 | 11 |
| Tot. (comprensivo dei ripetuti) | 702.891 | - |

Figura 1. Trend settimanale del rapporto positivi/casi testati dal 9 ottobre 2020 ad oggi.



Nota: il dato dell'ultima settimana può subire variazioni in + o in - a causa del consolidamento degli archivi.

Figura 2. Trend settimanale dei casi "attualmente positivi" (dal 9 ottobre 2020 ad oggi).

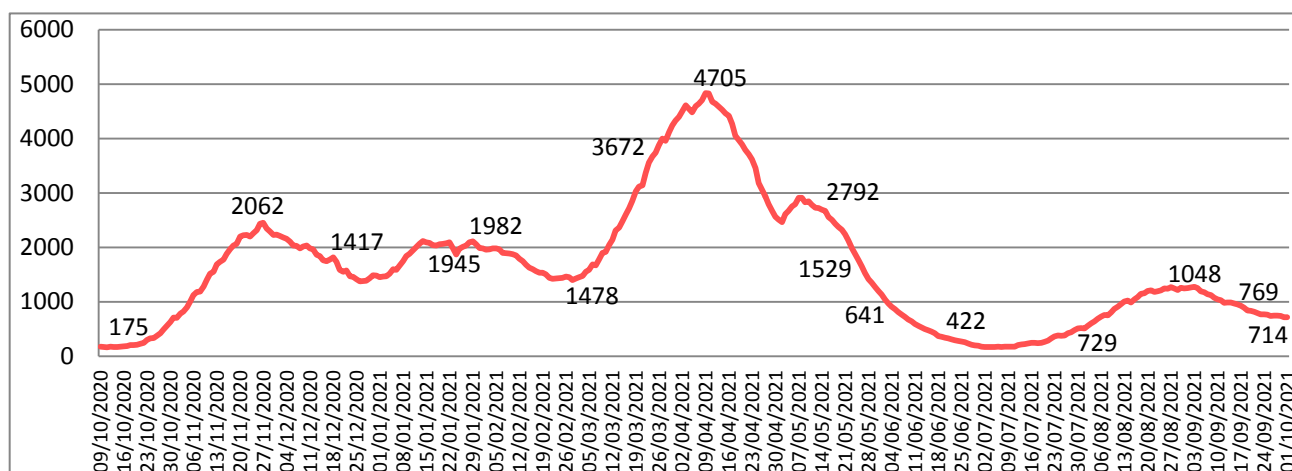


Figura 3. Trend settimanale dei nuovi positivi per le fasce di età.

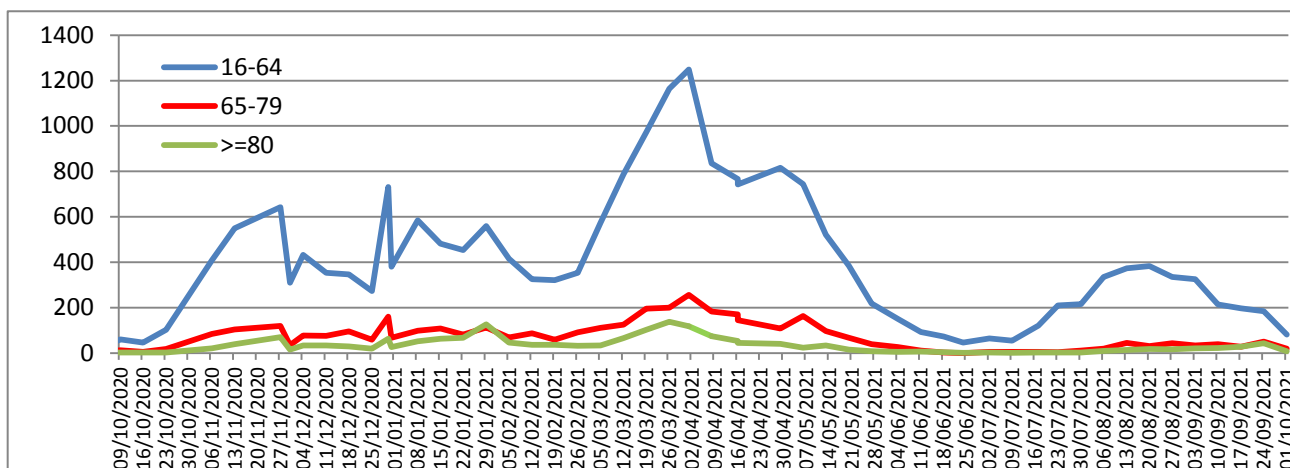


Tabella 3. Attualmente positivi per 1.000 Ab.e incidenza settimanale per 100.000 Ab.

| | |
|--|-------------|
| Attualmente positivi per 1000 abitanti | 0,9 |
| Incidenza 7 giorni (24/09/ - 30/09) per 100.000 abitanti | 31,0 |

Tabella 4. Tasso ospedalizzazione settimanale per 100.000 abitanti pop. vaccinata e non vaccinata.

| | | | |
|--|----------------|------------|---------------------------|
| Tasso di Ospedalizzazione 7 giorni (24/09/ - 30/09) per 100.000 abitanti | Ciclo completo | 1^ dose | Popolazione non vaccinata |
| | 0,7 | 2,5 | 6,3 |

Figura 4. Distribuzione geografica dei cittadini "attualmente positivi" a COVID-19.

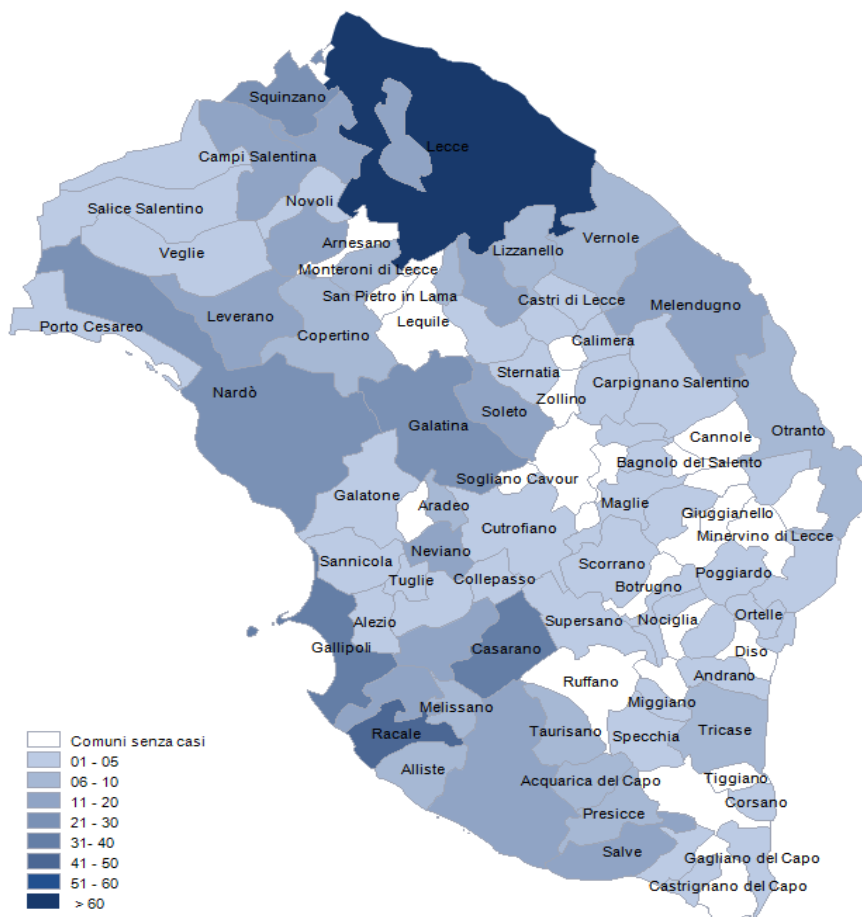


Figura 5. Distribuzione per sesso dei casi di infezione da COVID-19.

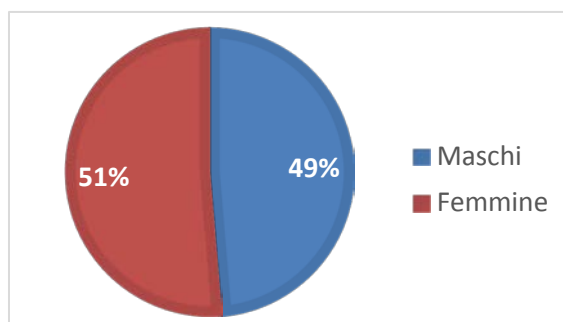


Tabella 5. Distribuzione per fasce di età e sesso dei casi di infezione da COVID-19.

| Fasce Età | Maschi | Femmine | Totale | % |
|---------------|---------------|---------------|---------------|------------|
| 0-35 | 6.218 | 5.756 | 11.974 | 38 |
| 36-49 | 3.029 | 3.451 | 6.480 | 21 |
| 50-69 | 4.136 | 4.399 | 8.535 | 27 |
| 70-79 | 1.174 | 1.268 | 2.442 | 8 |
| 80-89 | 563 | 858 | 1.421 | 5 |
| >=90 | 116 | 332 | 448 | 1 |
| Totali | 15.236 | 16.064 | 31.300 | 100 |

Figura 6. Distribuzione per fasce di età dei casi di infezione da COVID-19.

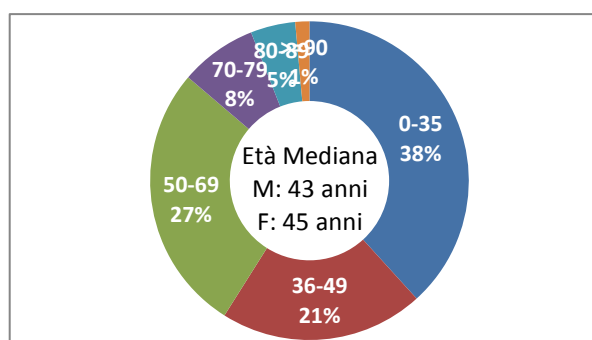


Tabella 6. Numero di ricoveri, degenti, dimessi e deceduti per infezione da COVID-19.

| Istituto | Ricoveri Totali | Attualmente ricoverati | Dimessi | Deceduti |
|--|-----------------|------------------------|--------------|------------|
| P.O. Galatina - Malattie infettive COVID | 547 | 9 | 538 | 63 |
| P.O. Galatina - Medicina interna COVID | 173 | 0 | 173 | 44 |
| P.O. Galatina - Altre UU.OO. COVID | 28 | 0 | 28 | 0 |
| P.O. Copertino - Lungod. Post COVID | 38 | 0 | 38 | 6 |
| P.O. Vito Fazzi - Anest. e Rianimaz. COVID | 293 | 1 | 292 | 223 |
| P.O. Vito Fazzi - Pneumologia COVID (DEA) | 579 | 30 | 549 | 124 |
| P.O. Vito Fazzi - Malattie Infettive COVID | 553 | 8 | 545 | 65 |
| P.O. Vito Fazzi - Med. Acc. Urgenza COVID | 179 | 0 | 179 | 17 |
| P.O. Fazzi (S. Cesario) Lungod. Post COVID | 142 | 0 | 142 | 0 |
| Totali | 2.532 | 48 | 2.484 | 542 |

Nota: Il reparto di Pneumologia 2 COVID (DEA) del PO Fazzi è attivo dal 06/11/2020.

Il reparto Med.Acc.Urgenza COVID PO Fazzi è attivo dal 01/01/2021

Figura 7. Numero di ricoveri, degenti, dimessi e deceduti per infezione da COVID-19.

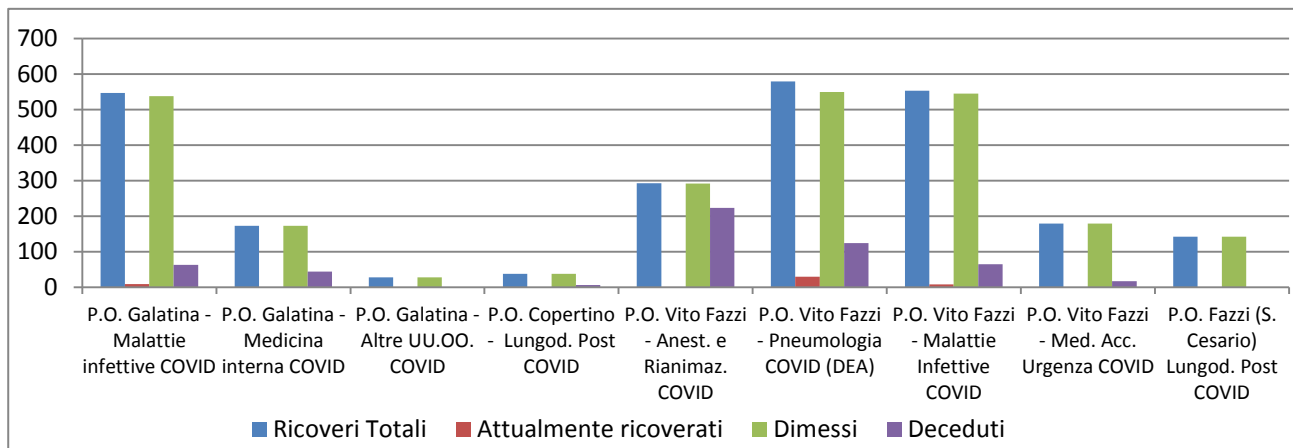


Tabella 7. Distribuzione per fasce di età e sesso dei ricoveri per infezione da COVID-19.

| Fasce Età | Maschi | Femmine | Totale | % |
|---------------|--------------|--------------|--------------|------------|
| 0-35 | 58 | 44 | 102 | 4 |
| 36-49 | 159 | 142 | 301 | 12 |
| 50-69 | 550 | 317 | 867 | 34 |
| 70-79 | 331 | 268 | 599 | 24 |
| 80-89 | 239 | 254 | 493 | 19 |
| >=90 | 73 | 97 | 170 | 7 |
| Totali | 1.410 | 1.122 | 2.532 | 100 |

Figura 8. Distribuzione per fasce di età dei ricoveri per infezione da COVID-19.

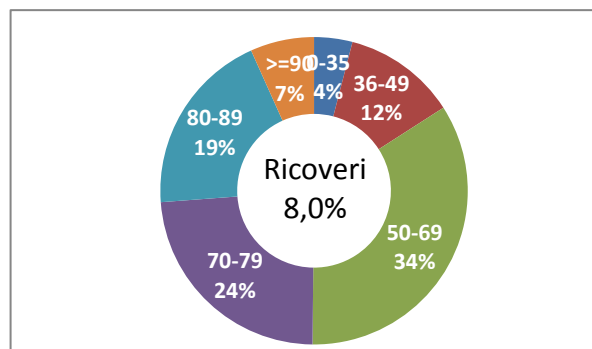


Figura 9. Trend settimanale dei ricoveri per le fasce di età.

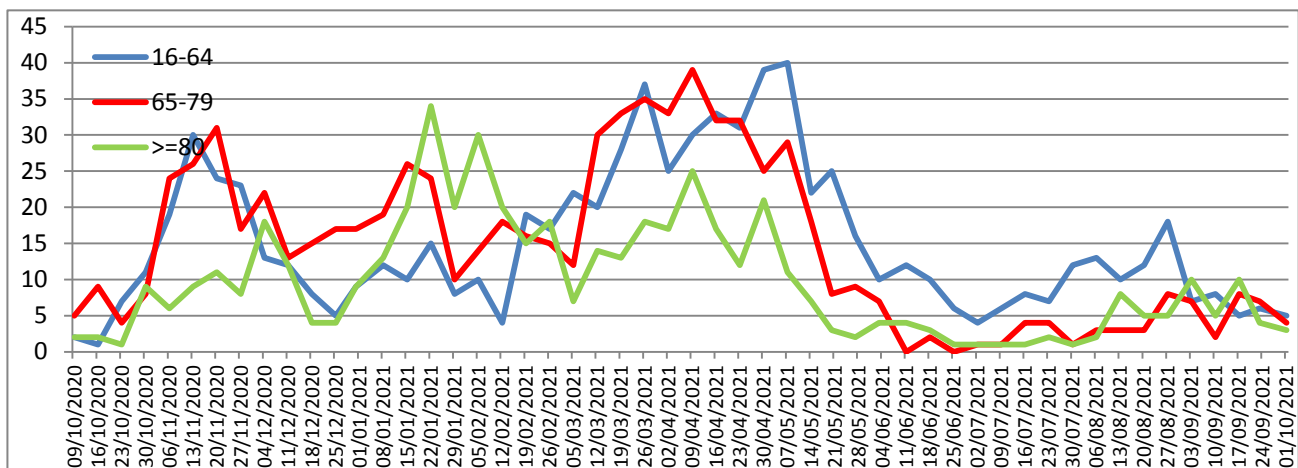


Tabella 8. Distribuzione per fasce di età e sesso dei deceduti per infezione da COVID-19.

| Fasce Età | Maschi | Femmine | Totale | % |
|---------------|------------|------------|------------|------------|
| 0-35 | 4 | 0 | 4 | 1 |
| 36-49 | 9 | 8 | 17 | 2 |
| 50-69 | 74 | 46 | 120 | 17 |
| 70-79 | 118 | 81 | 199 | 28 |
| 80-89 | 115 | 128 | 243 | 35 |
| >=90 | 42 | 79 | 121 | 17 |
| Totali | 362 | 342 | 704 | 100 |

Figura 10. Trend settimanale dei deceduti per le fasce di età.

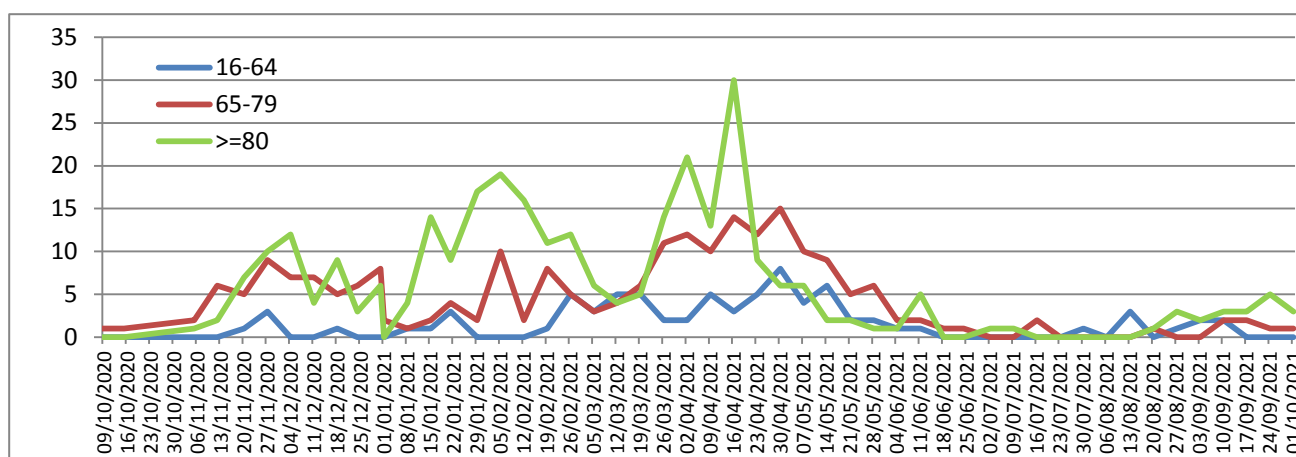


Figura 11. Distribuzione per fasce di età dei deceduti da infezione da COVID-19.

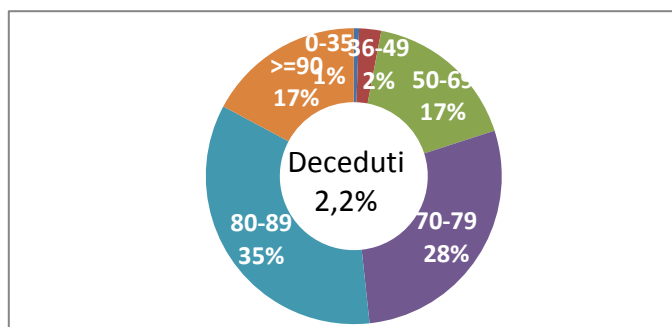


Figura 12. Distribuzione per fasce di età dei guariti da infezione da COVID-19.

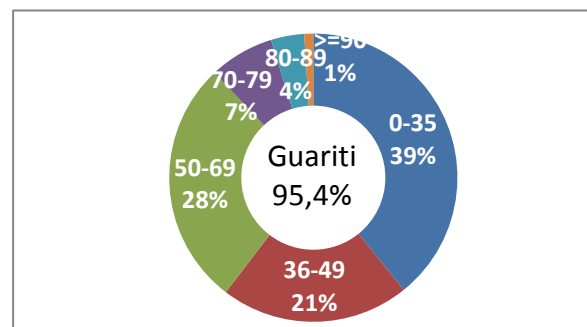


Tabella 9. Distribuzione per fasce di età e sesso dei guariti da infezione da COVID-19. dati cumulativi dal 29/02/2020 ad oggi.

| Fasce Età | Maschi | Femmine | Totale | % |
|---------------|---------------|---------------|---------------|------------|
| 0-35 | 6.080 | 5.633 | 11.713 | 39 |
| 36-49 | 2967 | 3365 | 6.332 | 21 |
| 50-69 | 3.979 | 4.266 | 8.245 | 28 |
| 70-79 | 1025 | 1153 | 2.178 | 7 |
| 80-89 | 426 | 684 | 1.110 | 4 |
| >=90 | 70 | 234 | 304 | 1 |
| Totali | 14.547 | 15.335 | 29.882 | 100 |

Tabella 10. Distribuzione dei casi diagnosticati per luogo di esposizione dal 29/02/2020 (dato disponibile per 14.837 casi su 31.300).

| Luogo di esposizione | N. Casi | % |
|--------------------------------------|---------------|------------|
| Ambito Familiare | 11.910 | 80,3 |
| RSA/Casa di riposo/Comunità disabili | 268 | 1,8 |
| Ospedale Ambulatorio | 485 | 3,3 |
| Centro accoglienza rifugiati | 318 | 2,1 |
| Lavoro | 1.024 | 6,9 |
| Nave/Crociera | 64 | 0,4 |
| Altro | 768 | 5,2 |
| Totale | 14.837 | 100 |

Figura 13. Distribuzione dei casi diagnosticati per luogo di esposizione dal 29/02/2020 (dato disponibile per 14.837 casi su 31.300).

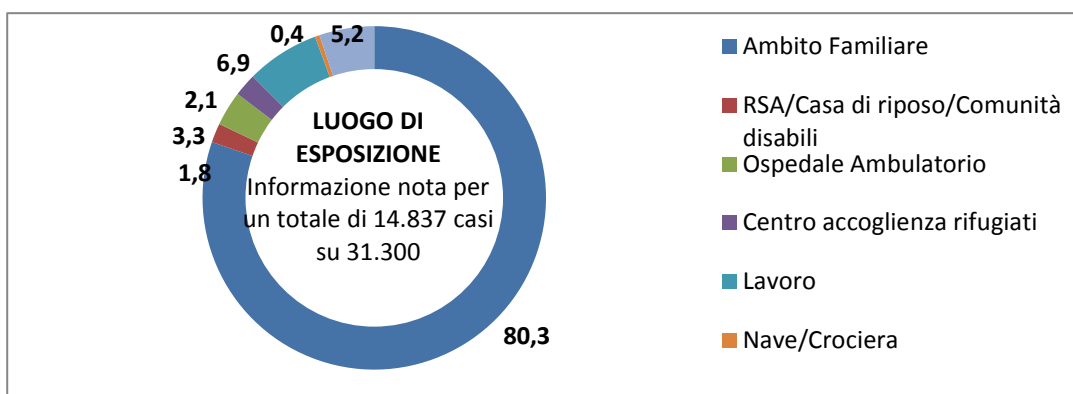


Tabella 11. Distribuzione dei casi diagnosticati per stato clinico iniziale dal 29/02/2020 (dato disponibile per 31.250 casi su 31.300).

| Stato clinico | N. Casi | % |
|-------------------|---------------|------------|
| Asintomatico | 21.428 | 68,6 |
| Pauci-sintomatico | 8.486 | 27,2 |
| Lieve | 708 | 2,3 |
| Severo | 405 | 1,3 |
| Critico | 223 | 0,7 |
| Totale | 31.250 | 100 |

Figura 14. Distribuzione dei casi diagnosticati per stato clinico iniziale dal 29/02/2020 (dato disponibile per 31.250 casi su 31.300).

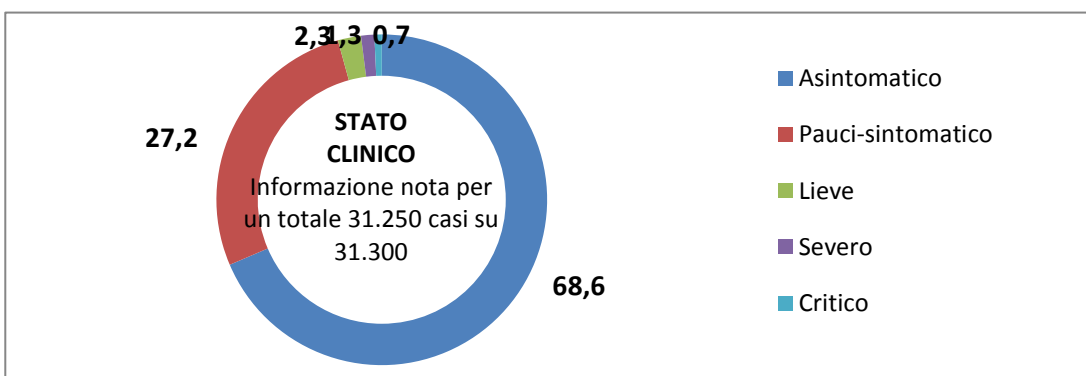


Tabella 12. Campagna vaccinale anti Covid 19 - Somministrazioni totali.

| Fasce Età | Monodose | 1^ Dose | 2^ Dose | 3^ Dose | Totale |
|---------------|---------------|----------------|----------------|------------|------------------|
| 12-19 | 9 | 44.563 | 38.984 | 1 | 83.557 |
| 20-29 | 289 | 60.526 | 51.621 | 18 | 112.454 |
| 30-39 | 708 | 62.015 | 53.732 | 28 | 116.483 |
| 40-49 | 1.723 | 87.760 | 79.751 | 92 | 169.326 |
| 50-59 | 9.709 | 93.516 | 87.103 | 181 | 190.509 |
| 60-69 | 5.314 | 86.172 | 82.406 | 263 | 174.155 |
| 70-79 | 3.539 | 76.864 | 74.442 | 224 | 155.069 |
| 80-89 | 31 | 48.512 | 47.255 | 103 | 95.901 |
| >= 90 | 1 | 11.322 | 10.885 | 20 | 22.228 |
| Totale | 21.323 | 571.250 | 526.179 | 930 | 1.119.682 |

Figura 15. Campagna vaccinale anti Covid 19 - Somministrazioni totali.

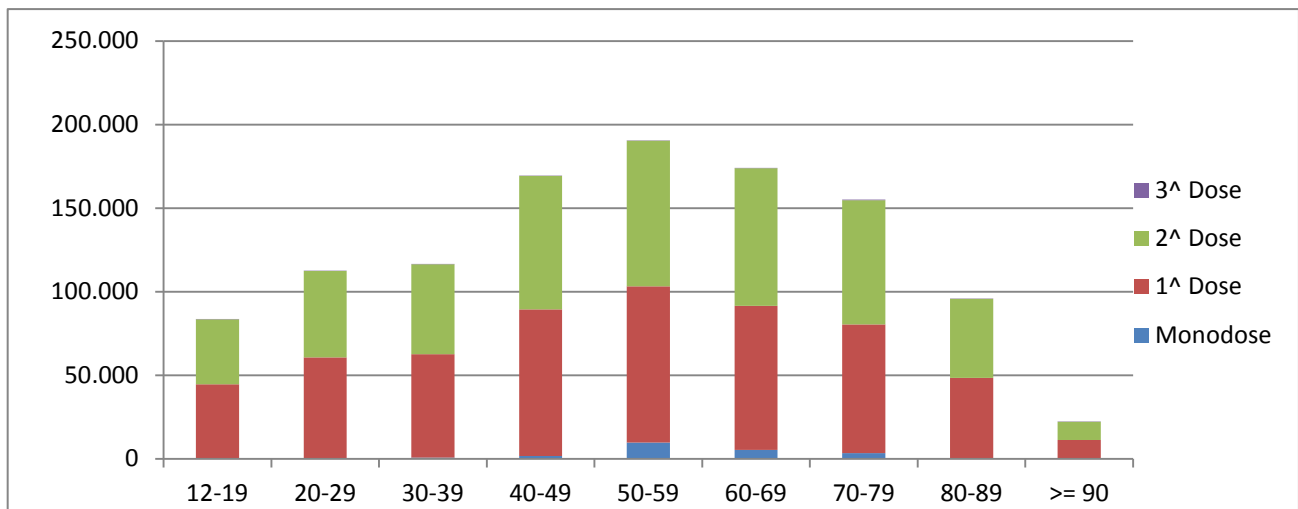
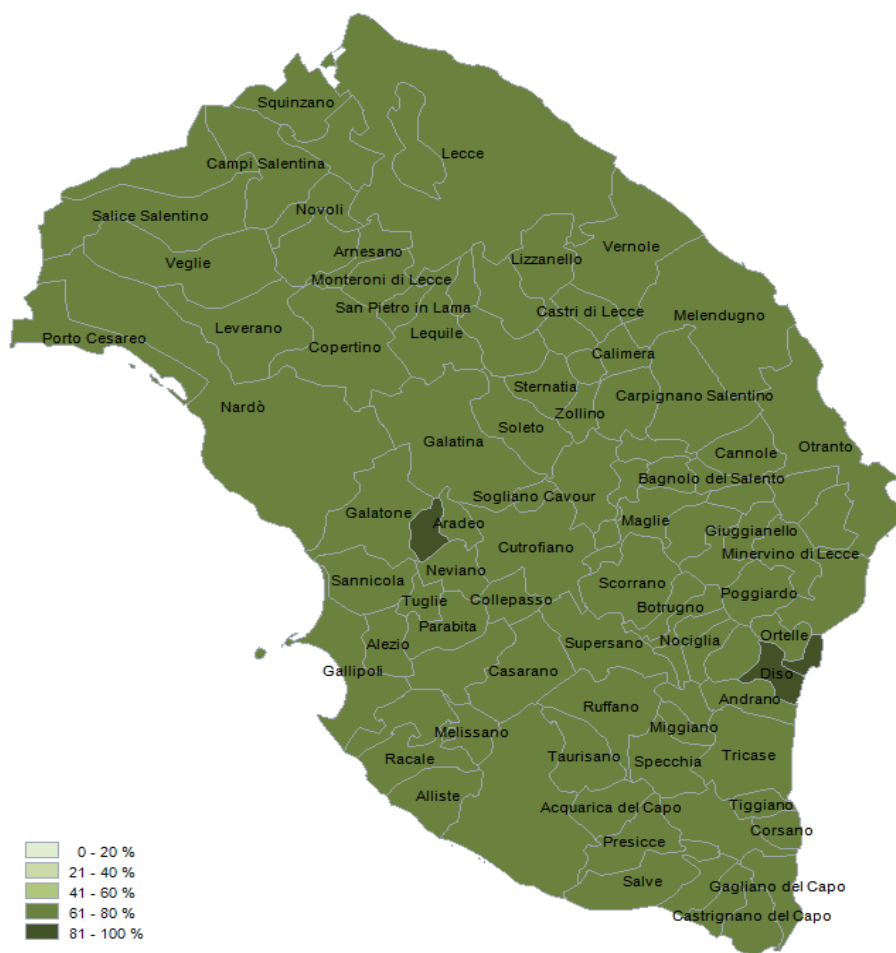


Tabella 13. Campagna vaccinale anti Covid 19 - Vaccinati monodose e 1^ dose per 100 abitanti.

| Fasce Età | 1^ Dose e Monodose | Monodose e 1^ dose/100 Ab. |
|---------------|--------------------|----------------------------|
| 12-19 | 44.572 | 75 |
| 20-29 | 60.815 | 75 |
| 30-39 | 62.723 | 71 |
| 40-49 | 89.483 | 74 |
| 50-59 | 103.225 | 81 |
| 60-69 | 91.486 | 87 |
| 70-79 | 80.403 | 91 |
| 80-89 | 48.543 | 89 |
| >= 90 | 11.323 | 74 |
| Totale | 592.573 | 80 |

Figura 17. Distribuzione geografica dei cittadini vaccinati monodose e 1^a dose.



I dati riportati sono quelli in possesso di questo ufficio nel giorno e alle ore indicati nella copertina del report.

Si consideri che i dati si riferiscono alla residenza anagrafica dei cittadini ma potrebbero non coincidere con il reale domicilio. Sono considerati temporaneamente presenti i cittadini momentaneamente domiciliati in provincia di Lecce.

Si consideri inoltre che trattasi di dati molto dinamici che variano costantemente, per cui l'attribuzione ai comuni di alcune unità potrebbe risentire di queste problematiche e pertanto potrebbero risultare discordanti al momento della rilevazione con quelli forniti da altri enti o uffici.

Si consideri infine che solo per la RSA la fontanella di Soletto è stato considerato come domicilio degli utenti e degli operatori la sede della RSA.

Dall'8 gennaio 2021 il report include i dati, per comune di residenza, dei vaccinati nella campagna di vaccinazione anti COVID avviata il 27 dicembre 2020.

Hanno contribuito alla realizzazione del report

Il gruppo di lavoro U.O.C. Statistica ed Epidemiologia ASL Lecce: Sig.ra Valeria Gerardi, Sig.ra Ornella Guida, Sig. Donato Rollo.